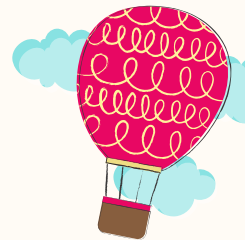


Torino Magica e Luci d'artista



SABATO 12 DICEMBRE

IL NOSTRO ITINERARIO

Scopriremo oggi un volto insolito di Torino: posta al vertice di due triangoli, quello della magia bianca e quello della magia nera, la città vanta una tradizione esoterica secolare; seguiremo un percorso intrigante e curioso tra enigmi massonici e simboli esoterici che prende vita attraverso il mistero del Portone del Diavolo, gli spettrali dragoni, per culminare nella donna velata che regge il calice del Sacro Graal, sotto l'occhio attento dei fantasmi più famosi.

Proseguiremo con le "Luci d'Artista": mostra di opere d'arte e installazioni luminose realizzate appositamente da maestri ed artisti di arte contemporanea mondiale. Concluderemo la giornata con una golosa apericena.

QUOTA DI PARTECIPAZIONE : € 65,00

SERVIZI INCLUSI

Accompagnatore Agenzia

Viaggio in bus G.T.

Visita guidata

Apericena

Assicurazione medica

NOTE

Orari di partenza: ore 12.30 Borgomanero (Piazza XXV aprile)

